

Tutto Architettura

La Soluzione con Matterport Pro3, Analist e Revit LT

Tutto Architettura è l'Offerta del Mese di Analist Group che offre la Suite per il Rilievo più competitiva e produttiva del mercato. Quella che unisce Matterport Pro3, Analist 2023 CLOUD e Revit LT.

Dalla cattura del dato spaziale alla sua elaborazione fino alla costruzione di progetti BIM: un flusso di lavoro naturale e produttivo capace di moltiplicare il rendimento e la qualità del lavoro del Professionista impegnato nel campo del Rilievo Architettonico.



Matterport Pro3

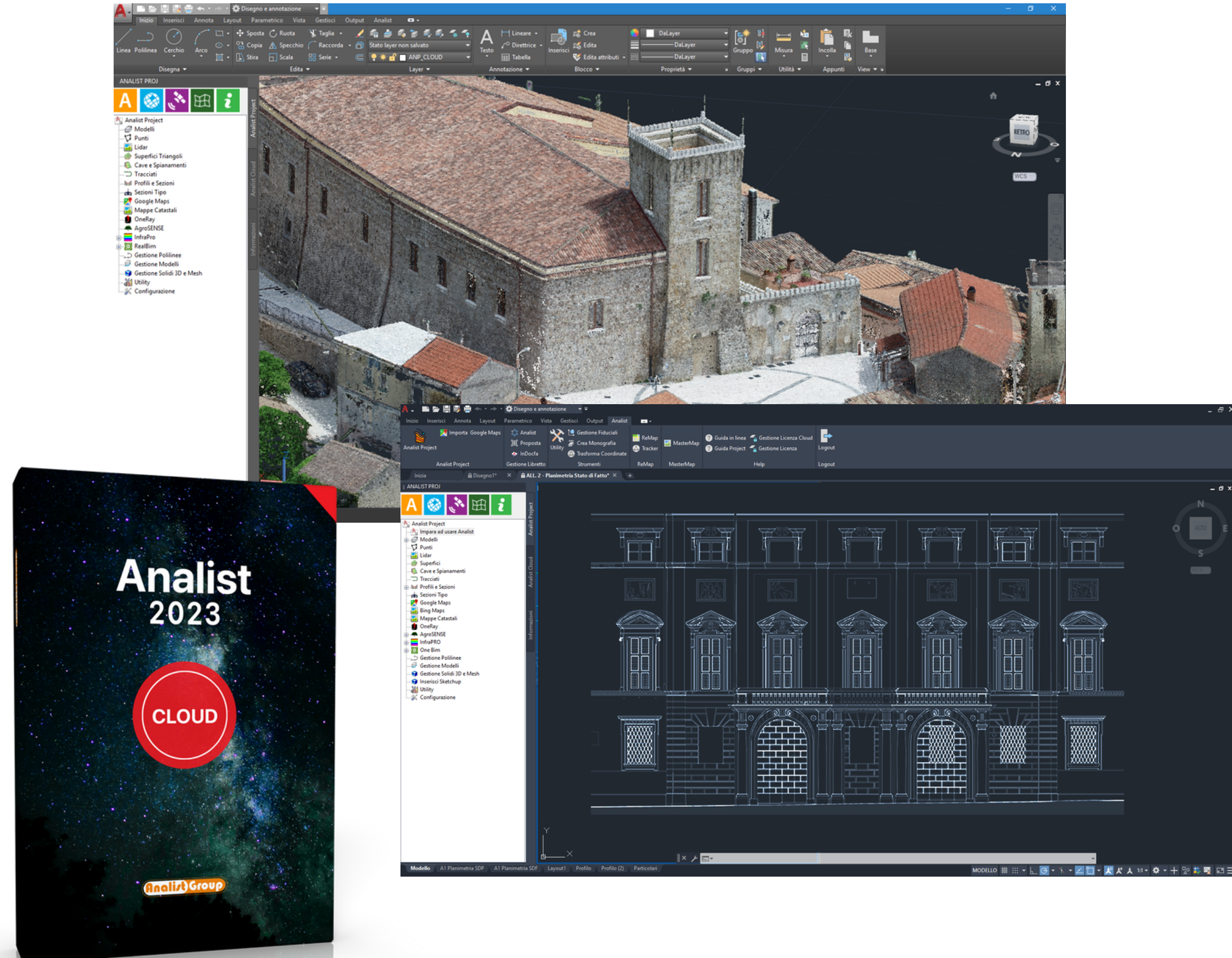
- Il Laser Scanner progettato per catturare, in maniera rapida ed accurata, ampi spazi esterni ed immobili complessi.
- Dotato di un sensore da 20MP, Pro3 effettua scatti asferici dotati di un impareggiabile campo visivo.
- Rileva fino a 100 metri in soli 20 secondi, quelli necessari ad una sola scansione, per un totale di 1.500.000 punti catturati. Ben 100.000 al secondo.
- Abbatte i tempi di scansione offrendo all'utente la possibilità di passare subito alla fase operativa.



- Pro3 è facilmente trasportabile, ha un peso di 2.2 kg, lavora anche ad alte temperature e non risente, nel suo lavoro di cattura degli spazi interni ed esterni, della forte luce solare così come della penombra.
- La Tecnologia Matterport, oltre a garantire rilievi veloci, offre all'utente la restituzione automatica ed accurata dei Dataset: Planimetrie, Nuvole di Punti e Spazi 3D navigabili.

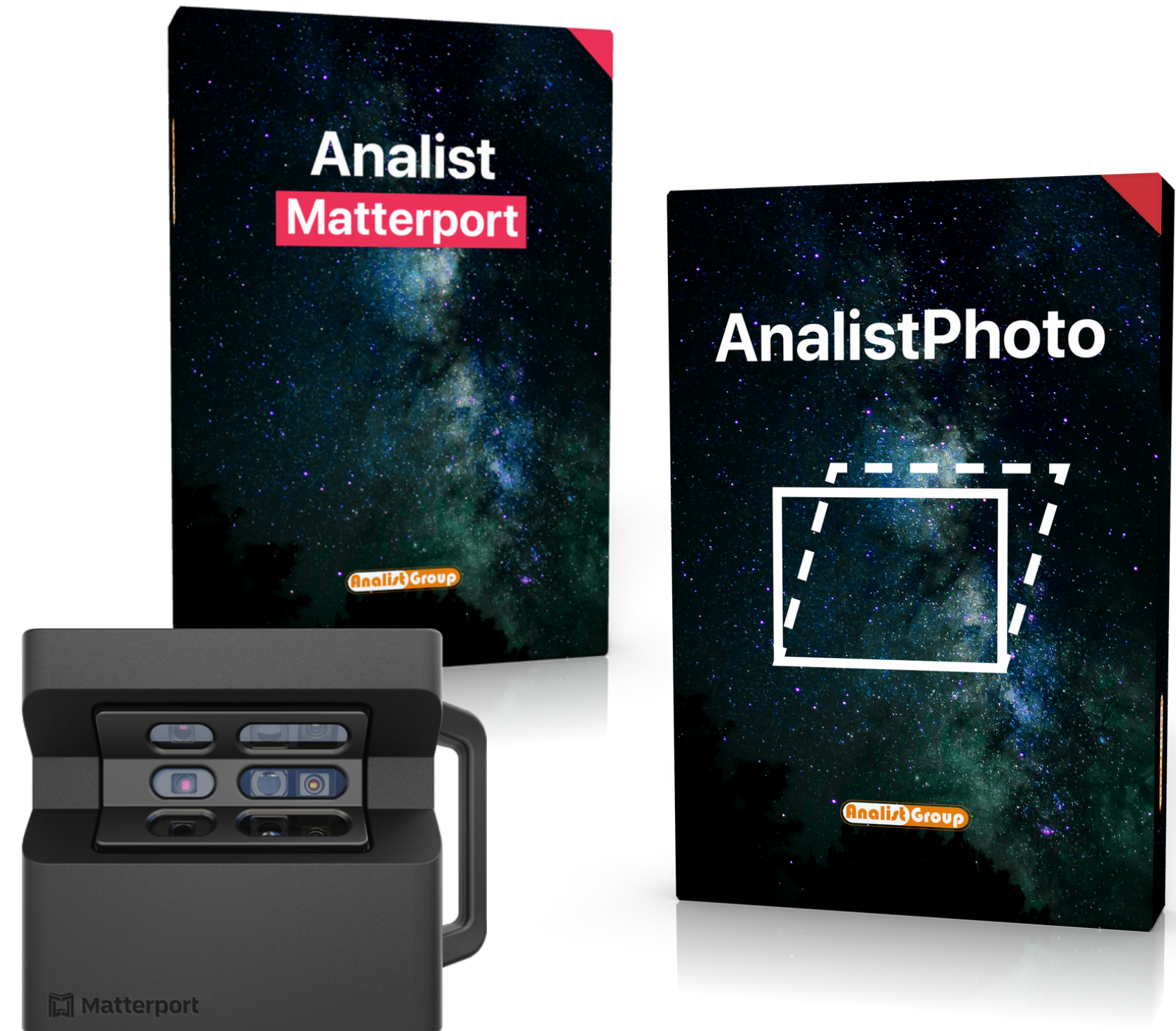


Analist 2023 CLOUD è il Software completo per il rilievo basato su Tecnologia Autodesk che importa ed elabora i dataset prodotti da Matterport, GPS Topografico, Laser Scanner, Drone, Stazione Totale. Tra le funzionalità di Analist spiccano quelle per la Topografia, la Gestione del Catasto e la Gestione completa della Nuvola di Punti.

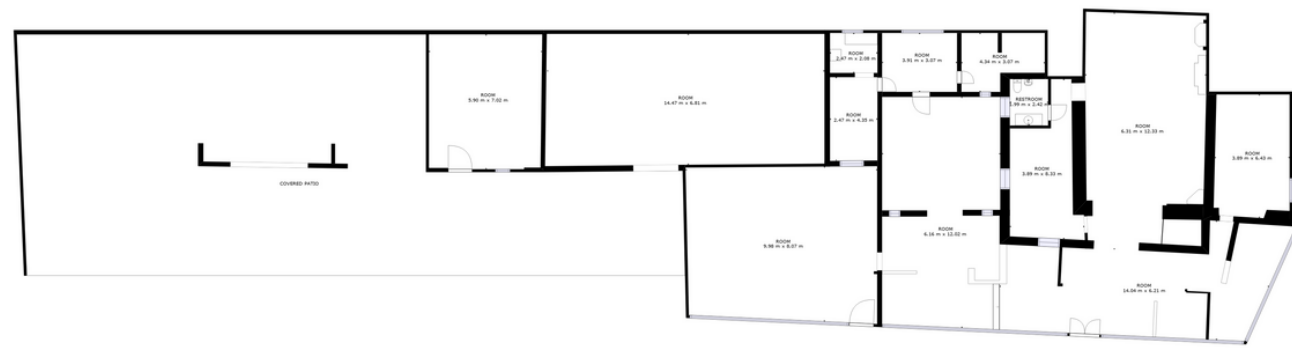


Analist Group ha sviluppato, in Analist 2023 CLOUD, dei moduli interamente dedicati alla Tecnologia Matterport

AnalistMatterport e AnalistPhoto



AnalistMatterport è stato studiato e sviluppato sulla base dell'esigenza dei professionisti: quella di convertire, in pochi secondi, il file della planimetria schematica prodotto da Matterport dal formato .SVG in .DWG per elaborati ad alta precisione.



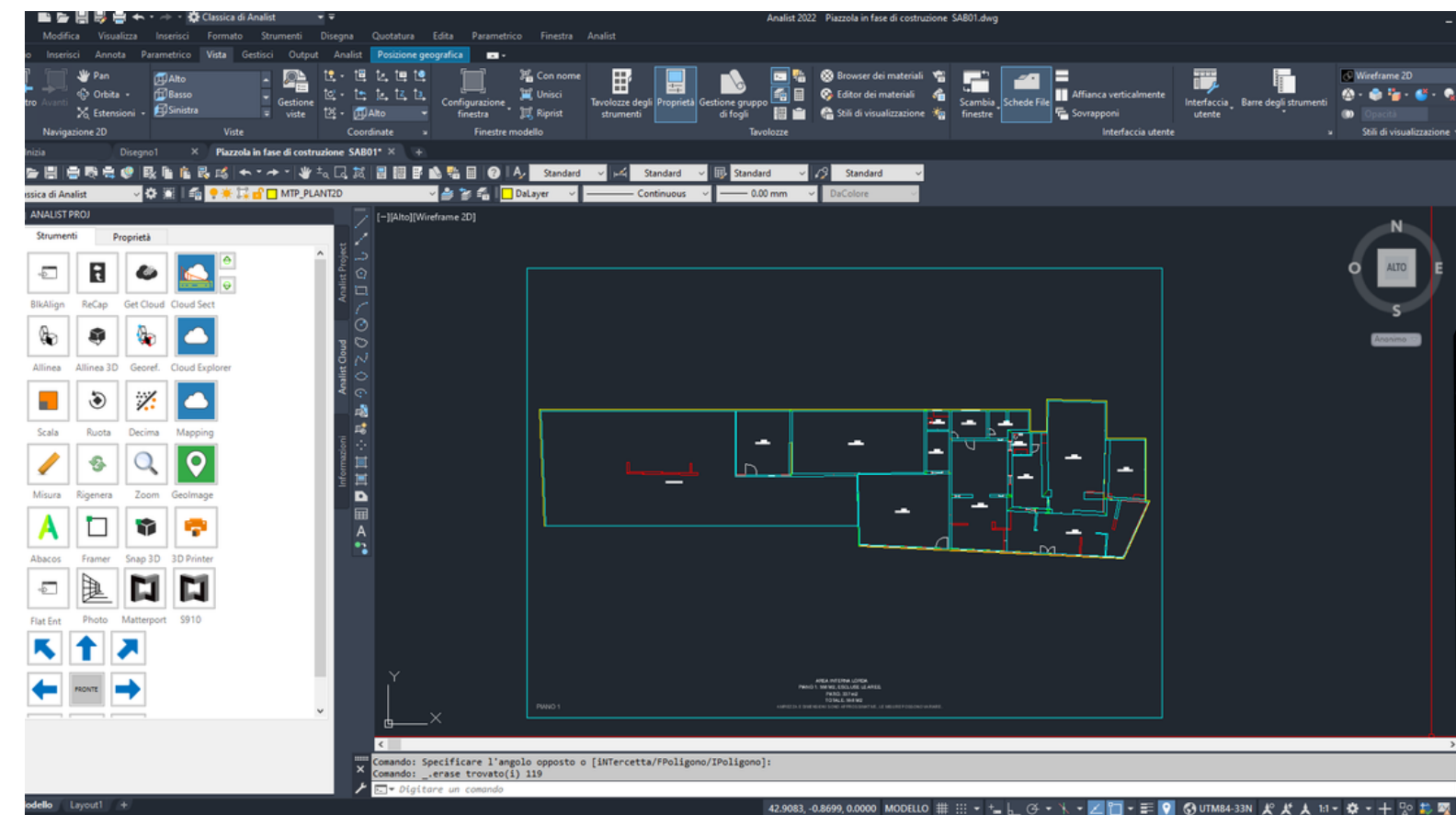
FLOOR 1
GROSS INTERNAL AREA
FLOOR 1: 558 m², EXCLUDED AREAS:
PATIO: 337 m²
TOTAL: 558 m²
SIZES AND DIMENSIONS ARE APPROXIMATE, ACTUAL MAY VARY.



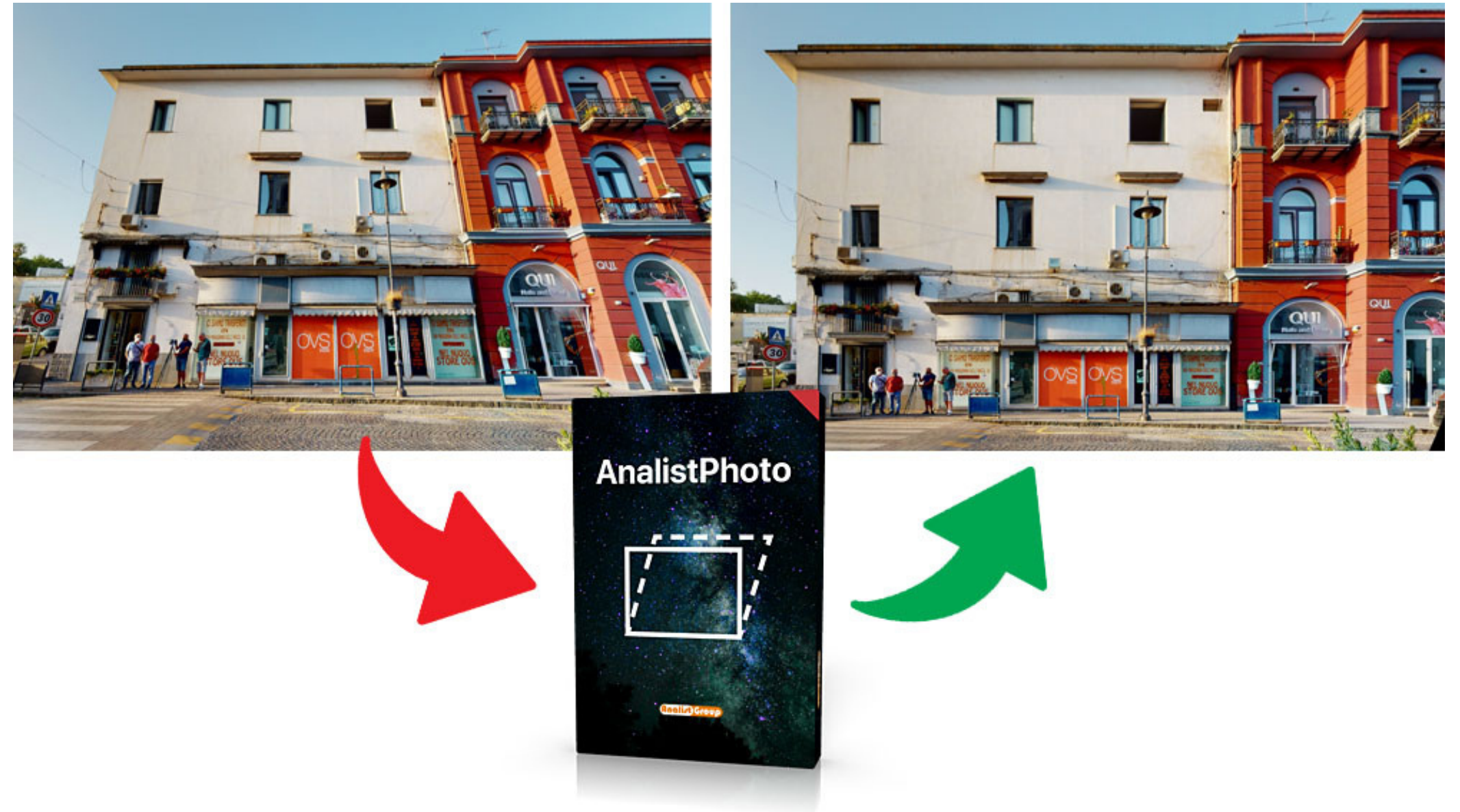
SVG



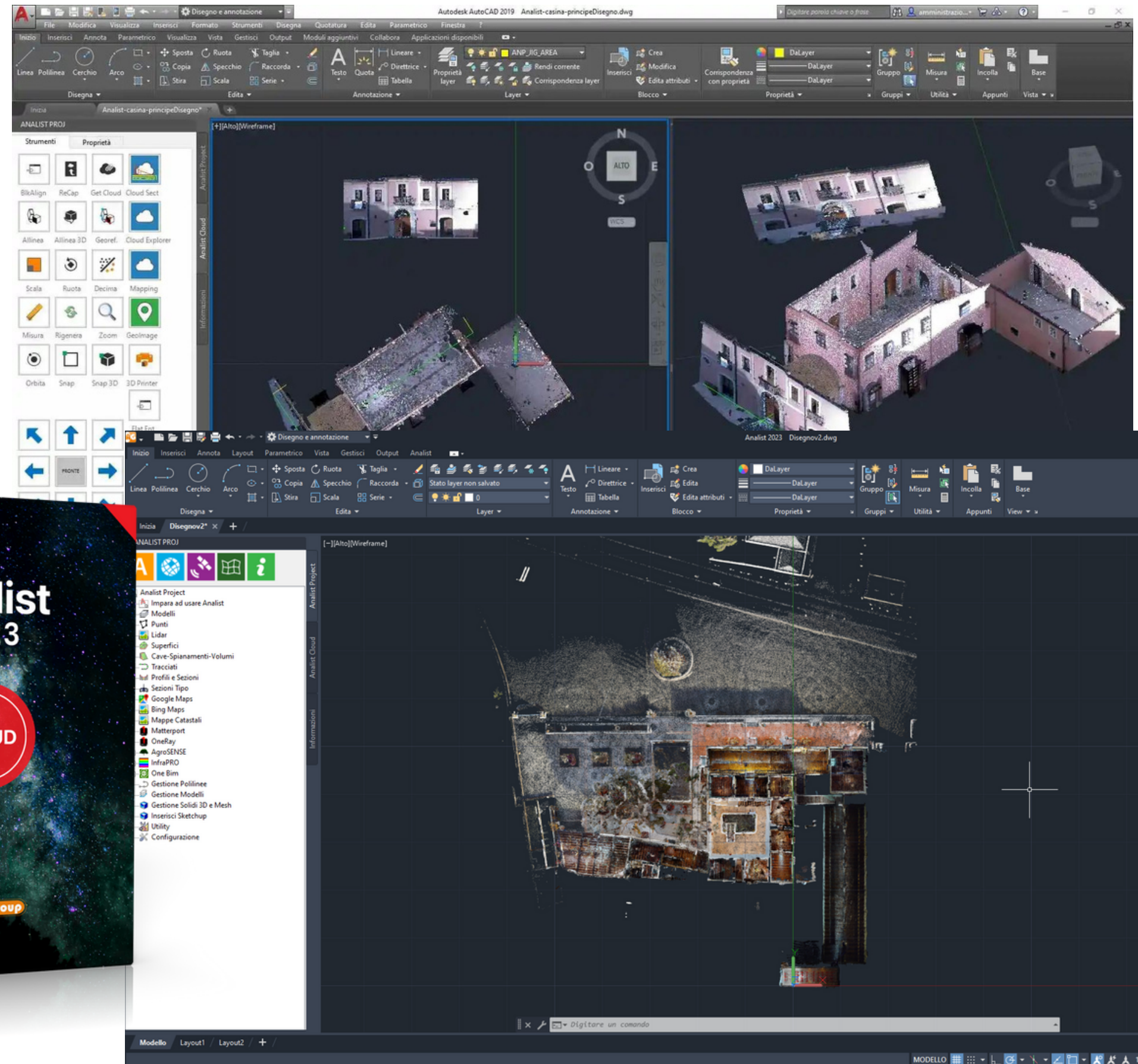
DWG



AnalistPhoto, invece, corregge la prospettiva delle immagini di facciate acquisite con la Camera Matterport garantendo un incremento della produttività di oltre il 75% nel processo di vettorizzazione per la produzione di prospetti.



Analist consente poi di lavorare in maniera fluida e performante direttamente sulla **Nuvola di Punti prodotta da Matterport** (.obj, .xyz, E57), per l'estrazione di profili, prospetti e il tracciamento di sezioni orizzontali e verticali direttamente sul modello 3D.



Revit LT. Impreziosisce il flusso di lavoro di Pro3-Analyst.

- Il software BIM più smart e produttivo del mercato rappresenta uno strumento progettuale valido e vantaggioso per tutti i Professionisti impegnati nel campo del Rilievo Architettonico.
- La modellazione 3D offerta dal software Autodesk permette di ridurre le rilavorazioni e di aumentare la competitività dei progettisti.
- La versione LT di Revit consente al Professionista di far crescere le proprie occasioni di business nel campo della progettazione grazie all'approccio BIM. La visualizzazione 3D e la documentazione ricca di dati permette una perfetta presentazione del progetto al cliente oltre ad un efficiente flusso di lavoro per la produzione di progetti architettonici.

Per ulteriori informazioni

